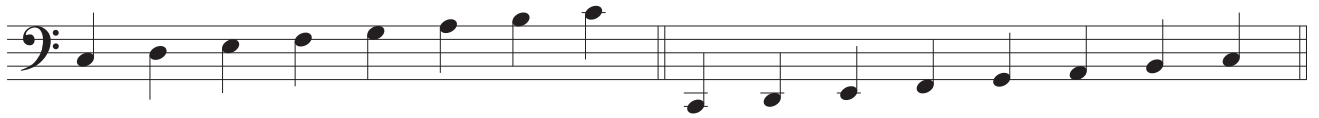


# Estensioni delle scale nelle confezioni dei "tuboing3ottave"

## Scale diatoniche

Art. C07 8 tuboing bassi senza tappi con tappi e copritappi (si battono in verticale)



Art. C62 8 tuboing ottava centrale senza tappi idem con i tappi



Art. C08 8 tuboing "piccoli" con tappi e battenti (\*)



## Scale cromatiche (\*\*)

Art. C99 12 tuboing "bassi", confezione cromatica con tappi e copritappi



Art. C78 12 tuboing "ottava centrale", confezione con 6 prolunghe, 2 Sol e 2 Si possibilità di ottenere con le prolunghe i suoni della gamma cromatica



suoni reali senza i tappi. Le note alterate si ottengono con le prolunghe

Art. C64 7 tuboing a completamento dell'ottava centrale:

Do#, Mib, Fa#, Lab, Sib, Do#, Re (giallo)

in abbinamento con l'art. C62 avremo la serie cromatica centrale:



Art. C36 13 tuboing "piccoli", confezione cromatica con tappi e battenti



(\*) per ottenere le note alterate dei "piccoli" è sufficiente alzare di qualche mm il tappo e la nota scenderà di semitono, es. dal Sol si avrà il Solb / Fa#

(\*\*) nelle confezioni "Cromatiche" i tuboing delle note alterate sono bianchi